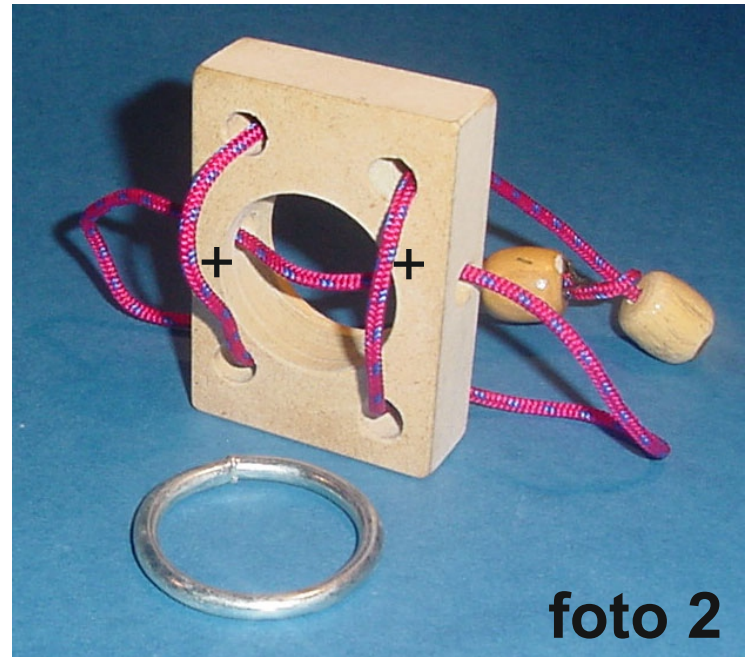
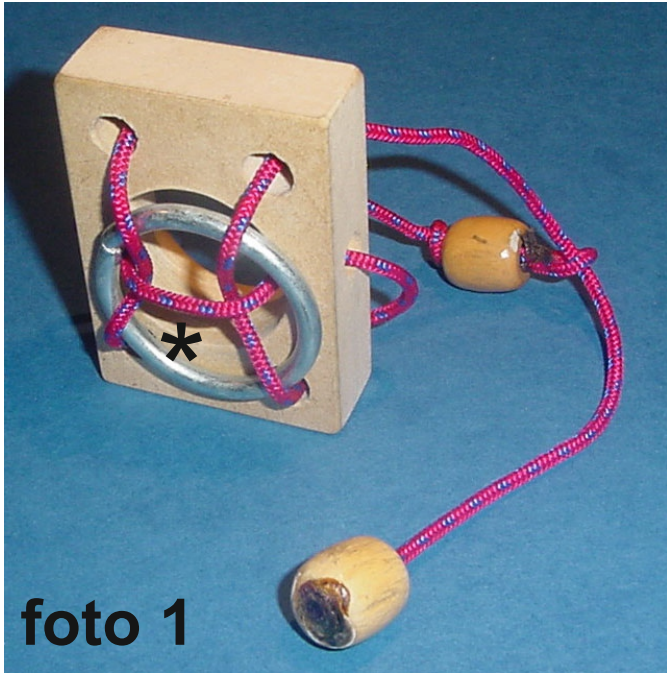


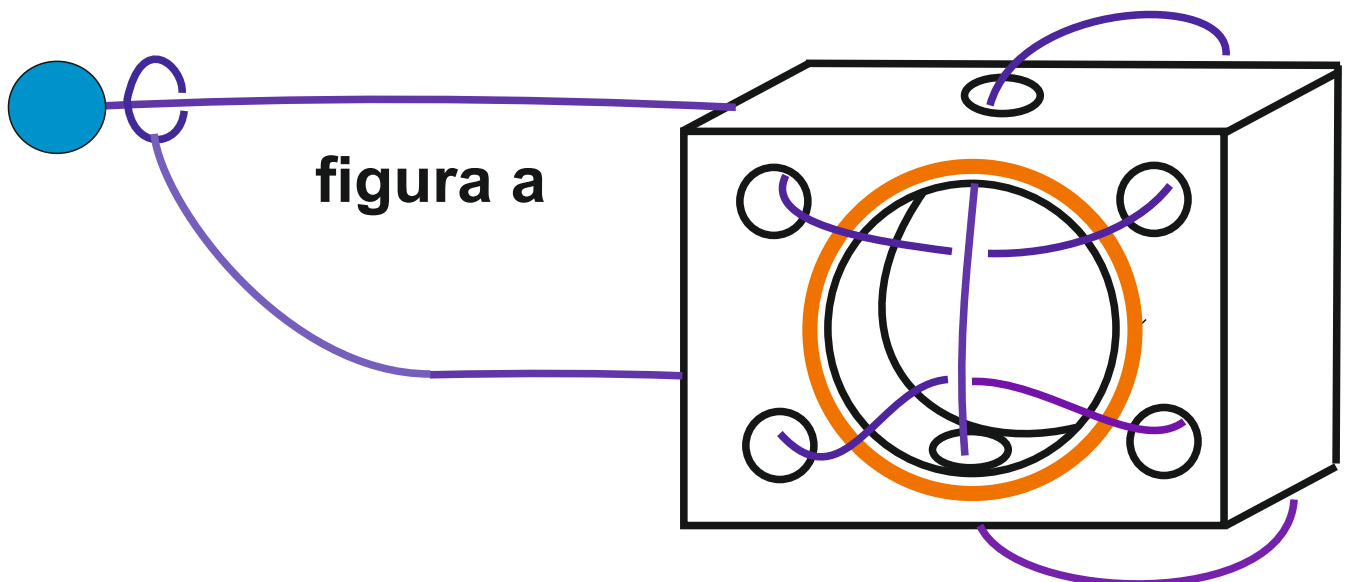
CARCOMA



En la foto 1 la anilla metálica está sujeta a la pieza de madera por las cuerdas y en la foto 2 la anilla está liberada y el puzle resuelto. Como puede verse en las citadas fotografías, para separar la anilla metálica se ha colocado el tramo de cuerda horizontal, señalado con un asterisco, que estaba por encima de los dos tramos verticales marcados con una cruz, por debajo de ellos. Esto es lo que tenemos que conseguir para resolver el rompecabezas.

La figura a representa la misma posición que la foto 1 pero girada 90° a la izquierda.

En la figura b se indica el primer paso del procedimiento para resolver el rompecabezas mediante el cual llegaremos a la posición c. En esta posición puede verse como la parte superior de la anilla metálica ya está libre.



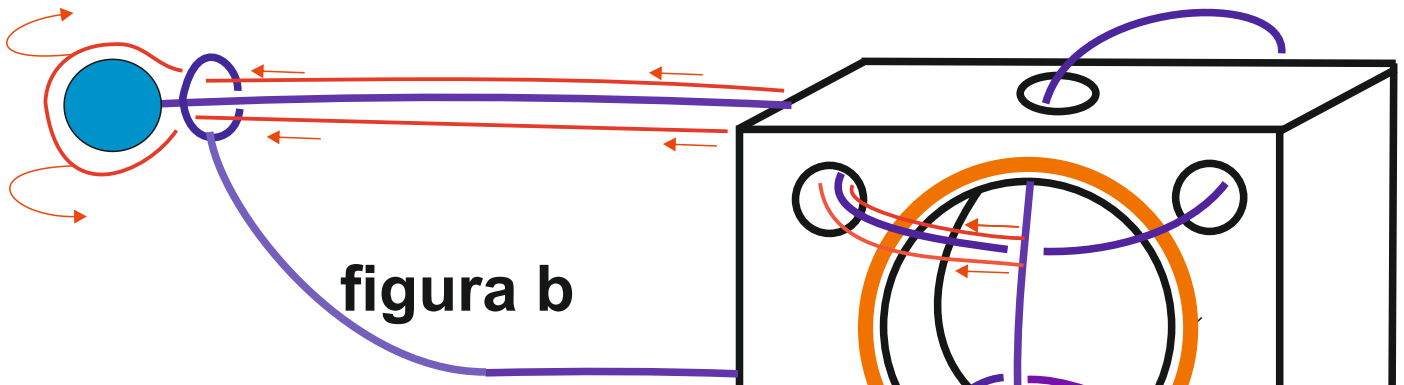


figura b

Las flechas rojas de la figura b indican el recorrido del tramo de cuerda vertical para pasarlo por la parte posterior de la esfera azul y volverlo a llevar a la misma posición, pero ahora quedara detrás del tramo horizontal superior (figura c).

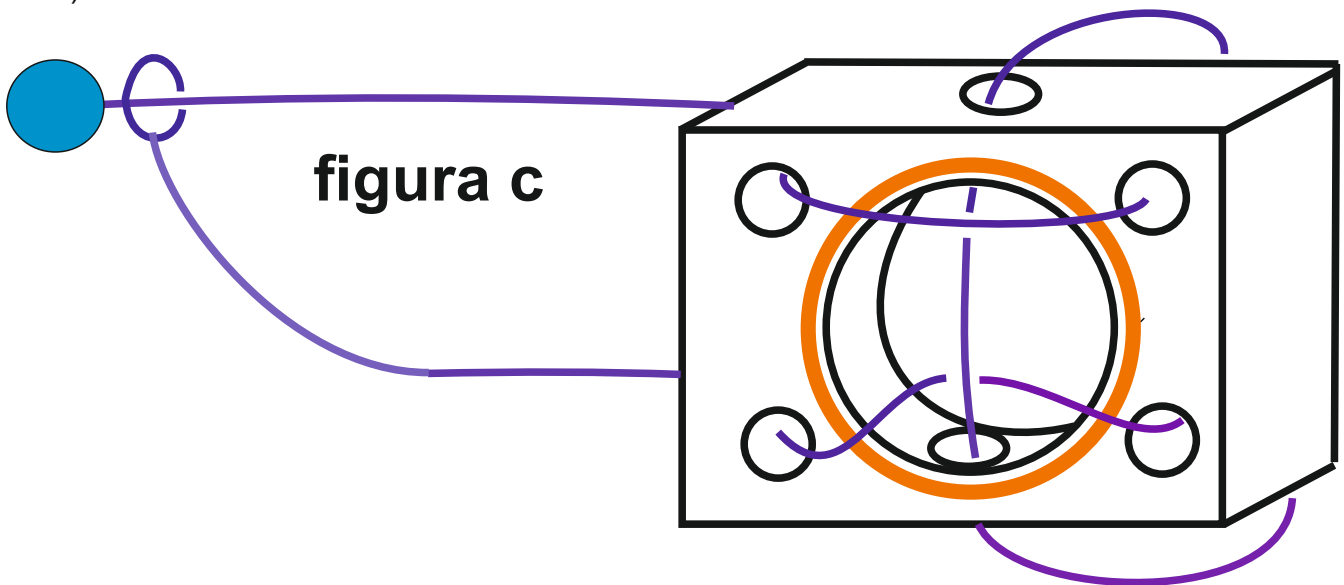


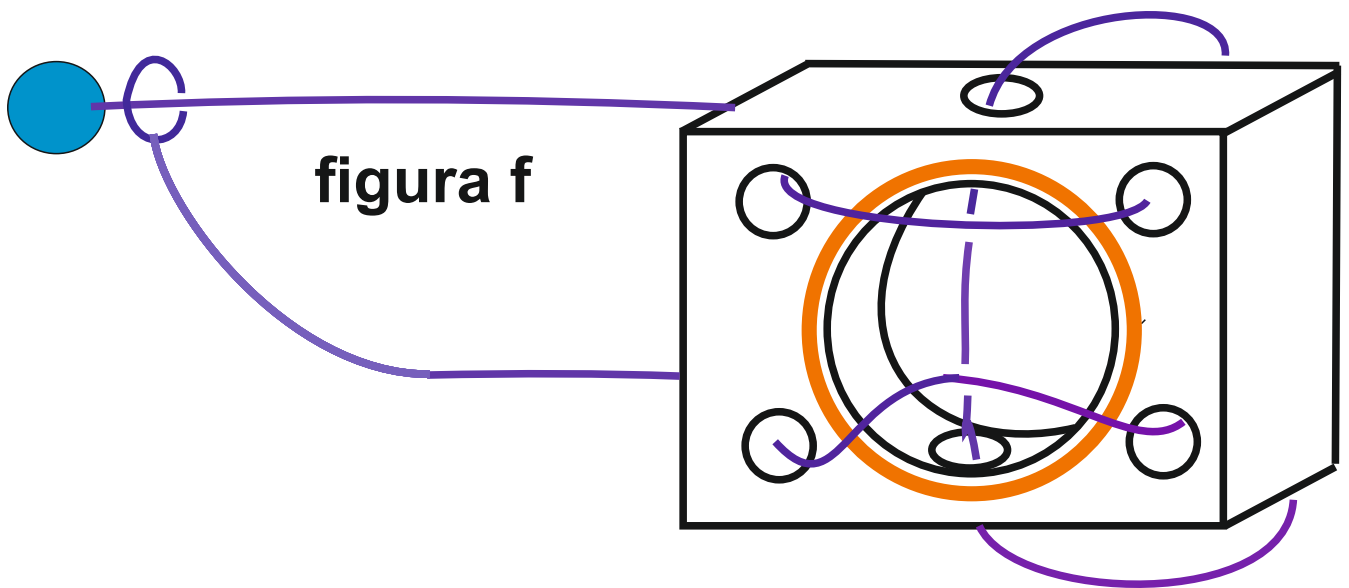
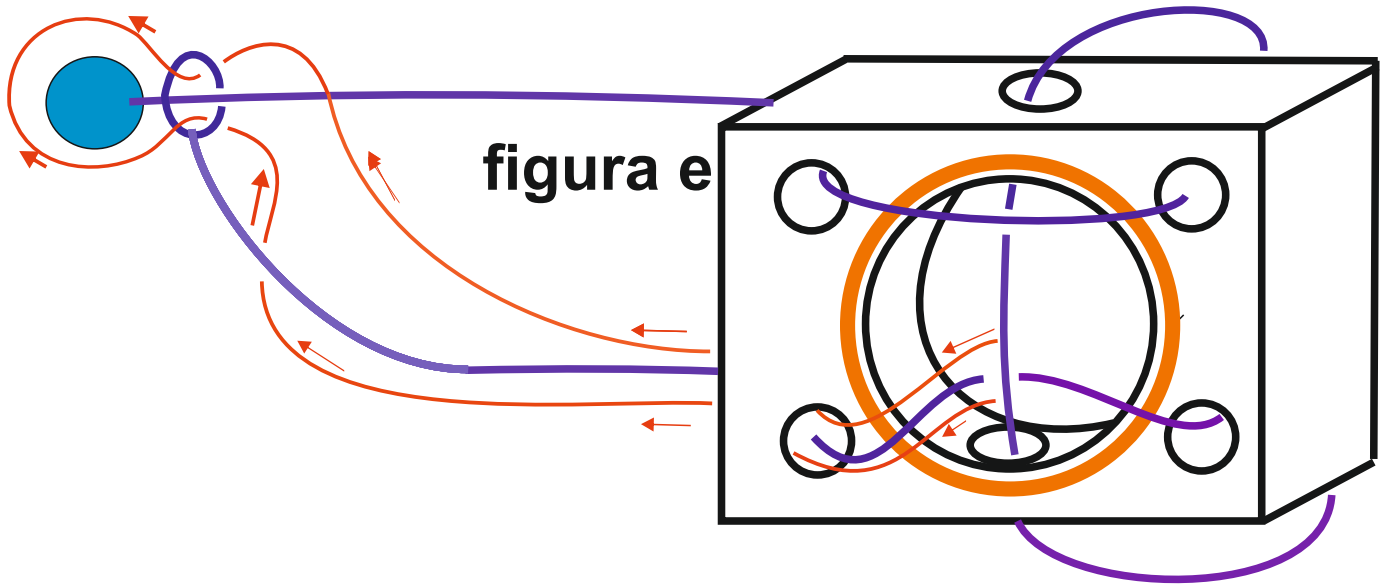
figura c

En la foto 3 puede verse más claramente la posición de la figura c, en la que se aprecia mejor como la parte superior del anillo metálico se ha liberado.



foto 3

Para poder separar el anillo metálico del resto del rompecabezas tendremos que colocar el tramo horizontal inferior de cuerda de forma que se sitúe sobre el tramo vertical, para lo que realizaremos las operaciones indicadas en las figuras e. Posteriormente desplazaremos la cuerda en el sentido contrario al que señalan las flechas rojas después de pasarla por detrás de la esfera azul hasta llegar a la posición de la figura f.



En la posición de la figura f ya podemos sacar la anilla metálica con lo que el rompecabezas está resuelto.

Para volver a la posición inicial tendremos que efectuar el mismo proceso en sentido inverso y tendremos el puzzle dispuesto para comenzar.